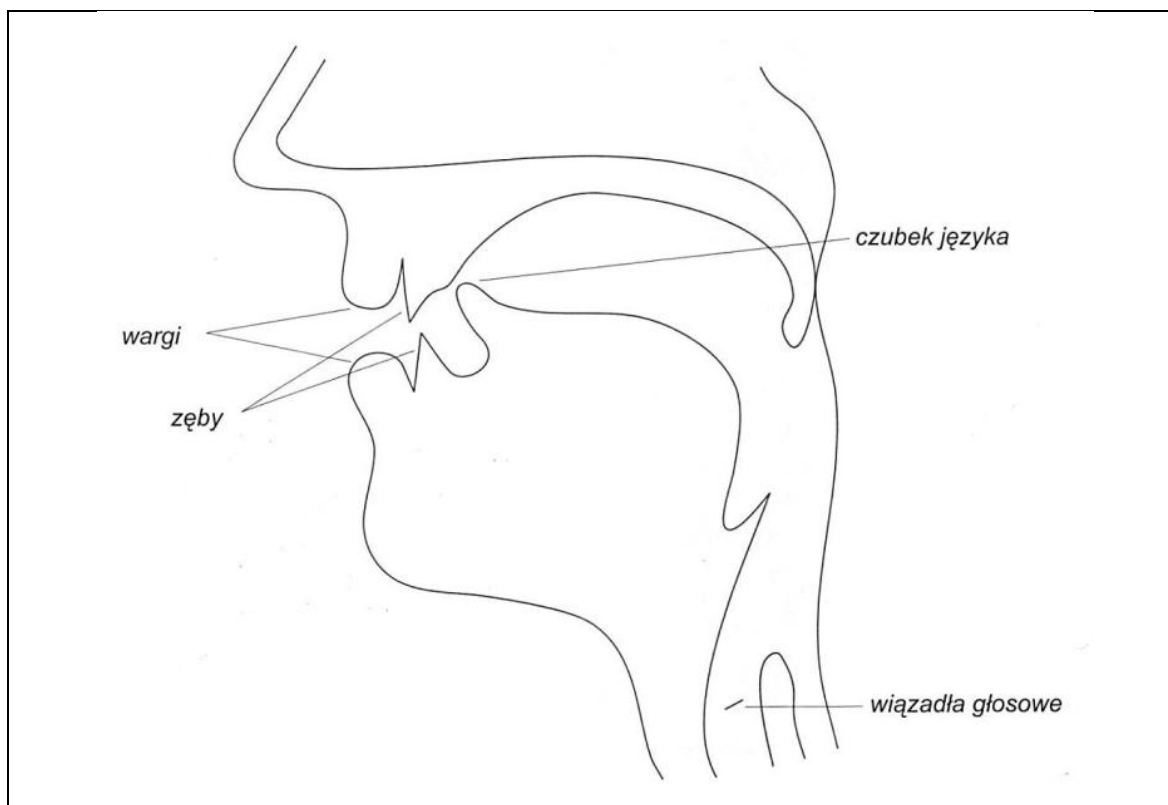


Terapia wad wymowy – głoska **SZ**

Opracowała: Dorota Dziedzic

Schemat wymowy głoski **SZ**



SZ – prawidłowa realizacja

- ❖ czubek języka unosimy do góry, do wałka dziąsłowego (za górne zęby),
- ❖ zęby są zbliżone - między nimi powstaje wąska szczelina,
- ❖ wargi lekko zaokrąglone i wysunięte do przodu.

Ćwiczenia wymowy głoski **SZ**

Sylaby do powtarzania:

SZ na początku sylaby

SZo **SZ**o **SZ**o **SZ**o

SZu **SZ**u **SZ**u **SZ**u

SZa **SZ**a **SZ**a **SZ**a

SZe **SZ**e **SZ**e **SZ**e

SZy **SZ**y **SZ**y **SZ**y

SZ na końcu sylaby

o**SZ** o**SZ** o**SZ** o**SZ**

u**SZ** u**SZ** u**SZ** u**SZ**

a**SZ** a**SZ** a**SZ** a**SZ**

e**SZ** e**SZ** e**SZ** e**SZ**

y**SZ** y**SZ** y**SZ** y**SZ**

Ćwiczenia wymowy głoski **SZ**

Logotomy do powtarzania:

SZ w logotomach

o**SZO** o**SZO** o**SZO** o**SZO**

u**SZu** u**SZu** u**SZu** u**SZu**

a**SZA** a**SZA** a**SZA** a**SZA**

e**SZE** e**SZE** e**SZE** e**SZE**

y**SZY** y**SZY** y**SZY** y**SZY**

o**SZu** o**SZO** o**SZE** o**SZY**

u**SZO** u**SZA** u**SZE** u**SZY**

a**SZO** a**SZu** a**SZE** a**SZY**

e**SZO** e**SZu** e**SZA** e**SZY**

y**SZO** y**SZu** y**SZA** y**SZE**

Ćwiczenia wymowy głoski **SZ**

Wierszyk do utrwalania wymowy głoski „sz” w izolacji.

„Co szumi?”

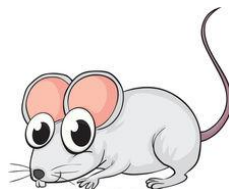
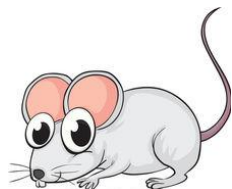
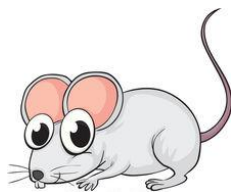
Szumi morze	– SZ SZ SZ...
Szumi wiatr	– SZ SZ SZ...
Szumi woda	– SZ SZ SZ...
Szumi las	– SZ SZ SZ...
Szumią drzewa	– SZ SZ SZ...
Szumią liście	– SZ SZ SZ
Szumię ja	– SZSZSZ...
Szumisz ty	– SZSZSZ...
Szumi mama	– SZSZSZ...
Szumi tata	– SZSZSZ
Szumi miś	– SZSZSZ...



Wierszyk do utrwalania wymowy głoski „sz” w sylabach otwartych

„Myszki”

Myszek sto do norki szło:	SZO, SZO, SZO	SZO, SZO, SZO
Wtem wybiegły koty dwa:	SZA, SZA, SZA	SZA, SZA, SZA
A, że były bardzo złe	SZE, SZE, SZE	SZE, SZE, SZE
To złapały myszki dwie	SZE, SZE, SZE	SZE, SZE, SZE
Potem jeszcze zjadły trzy	SZY, SZY, SZY	SZY, SZY, SZY
I ostrzyły ciągle kły	SZY, SZY, SZY	SZY, SZY, SZY
Ale, że im brakło tchu	SZU, SZU, SZU	SZU, SZU, SZU
Nie złapały wszystkich stu	SZU, SZU, SZU	SZU, SZU, SZU

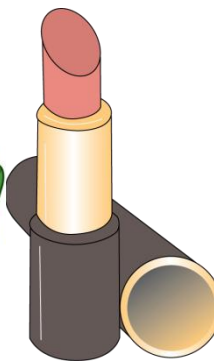


Ćwiczenia wymowy głoski **SZ**

Wyrazy do powtarzania

SZ na początku wyrazów

szafa	szabla	szyja	szok
szafka	szatnia	szyna	szop
szata	szałwia	szynka	szpada
szal	szablon	szyba	szpilka
szalik	szumi	szybko	szpinak
szachy	szuka	szydło	szpital
szatyn	szuflada	szydełko	szpatułka
szakal	szufelka	szyfon	szpulka
szkielet	szefowa	szypułka	szpak
szampon	szept	szybuje	szpakowaty



szmata	szalupa	szufelka	szkoda
szminka	szampon	szef	szkodnik
szafka	szabla	szopa	szkło
szata	szałwia	szept	szklany
szal	szablon	szelki	szkiełko
szalik	szum	szkoła	szklanka
szatyn	szuflada	szkolny	szkatułka

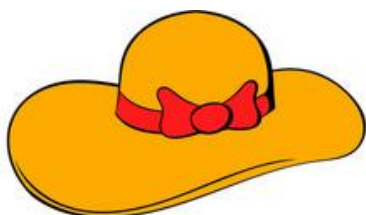
SZ w środku wyrazów

kasza	miesza	kalosze	poduszka
myszy	wiesza	pasztet	bambosze
kosze	koszyk	maszt	podeszwy
nosze	wieszak	pliszka	wujaszek
pasza	daszek	baszta	paluszek
uszy	ptaszek	koszula	blaszany
dusza	klisza	kalosze	Koszalin
dyszy	muszki	maszyna	Kaszub
kusza	puszka	muszelka	mieszkanie
pisze	poszedł	kasztany	wieszaki



SZ na końcu wyrazów

busz	mysz	gulasz	kapelusz
tusz	plusz	kontusz	bambosz
kosz	afisz	dobosz	Miłosz
kłosz	falsz	Łukasz	Tomasz
wiersz	finisz	listonosz	Janusz



SZ w połączeniach wyrazowych

szalony szatyn

szklana szkatułka

szlifowane szkło

szklanka szampana

szyfonowy szal

sztukowane szachy

szybka szalupa

szpakowaty szejk

szlachetne szkło

szkodliwa szypułka

szept szefowej

szelki szelmy

najlepszy szef

szkolny afisz

blaszana puszka

koszyk szpinaku

blaszany daszek

paluszek maluszka

lepszy pasztet

kusza Łukasza

pluszowy kapelusz

szkapa szamana

szykowny szalik



puszka pasztetu

maszyna na szynach

wyszywana poduszka

wasza szalupa

pyszna szynka

większe mieszkanie

noszę kalosze

koszyk bukszpanu

szopa Tomasza

olsza szumi

kalosze leniuszka

kaszel wujaszka

kieliszek szampana

kosztowny naszyjnik

szklany klosz

pluszowe uszy

paluszek – leniuszek

mieszka paszę

wujaszek Miłosz

tańsza klisza

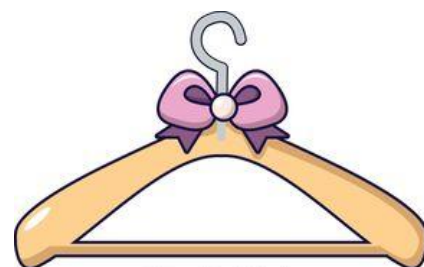
kosztowne szkło

szpitalne nosze

koszyk szyszek

SZ w zdaniach

To nasza szkoła.
Tomasz ma kaszel.
Myję uszy i szyję.
Noszę gumowe kalosze.
Pod szafą myszkują myszy.
Mam kasztany i szyszki.
Janusz i Agnieszka poszli do szkoły.
Wełnianym szalikiem owinę szyję.
Panowie i panie noszą kapelusze.
Szymon kupił szykowne bambosze.
Agnieszka uplotła ładny wianuszek.
Mam w koszyku pyszny szpinak.
Tobiasz poszedł pieszo do szkoły.
W koszyku widać puszkę pasztetu.
Poszedł do szopy po blaszane puszki.
Nasza pani pisze szybko na maszynie.
Wasz Szymon umył podeszwy kaloszy.
Eugeniusz szanuje wyszywane bambosze.
Pojechał do Koszalina po koszyk muszelek.
Mama uszyła na maszynie szykowną koszulę.
Tadeusz wykosztował się na apaszkę dla Nataszy.
Tobiasz szykuje pszenny biszkopt dla Mateusza.
Szminka Nataszy wpadła do kosztownej szkatułki.
W szkolnej szatni wieszam na wieszaku szalik i koszulę



Logopedyczne wierszyki i rymowanki do utrwalania głoski SZ

„Szpak” *Autor nieustalony*

Szedł po drodze szpak
do szkoły się uczyć,
i tak sobie
śpiewał:
szpu- szpu,
szpa- szpa,
szpo- szpo,
szpe- szpe,
szpi-
szpi...
Taki śmieszny szpak,
co uczyć się chciał.



„Szymon” *D. Szoplik*

Szedł raz Szymon do Kuluszek,
by szukać wujaszka,
który jako kominiarz
pracował na daszkach.
Poszedł najpierw do Janusza,
ponoć znał wujaszka,
który jako kominiarz
pracował na daszkach.



„Myszka” *Autor nieustalony*

Myszkowała szara myszka w szafie:
„Chyba mnie tu bury kot nie złapie?”
Wyszperała szal i szepcze już po chwili:
„W szal zawinę się sześć razy.
To kota zmyli”.



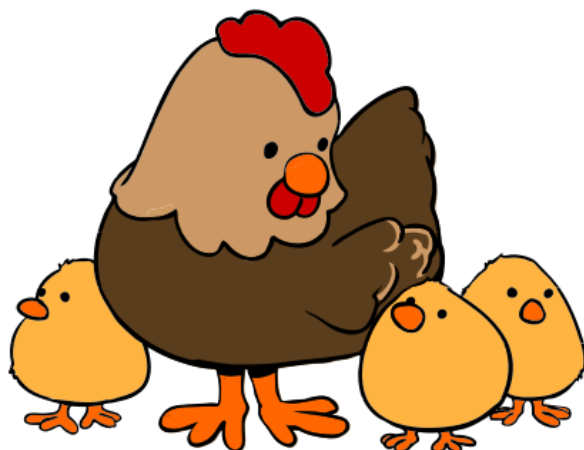
„Poduszka” *K. Szoplik*

Poduszka na twym łóżku
poszewkę ma pluszową.
Kwiatuszki i motylki
masz tuż nad swoją głową.
Poduszka na twym łóżku przyniesie ci sen szybki.
Będiesz w tym śnie szybować, potem pływać jak rybki.



„Trzy kurki” *H. Roztworowski*

Wyszły w pole kurki trzy
i gęsiego sobie szły.
Pierwsza z przodu, w
środku druga, trzecia z tyłu,
oczkiem mruga.
I tak sznurkiem kurki trzy,
raz dwa, raz dwa, w pole szły...



Łamańce językowe



W czasie suszy szosa sucha.

A po suszy szosa sucha.

Sasza sobie szosą szedł.

Kiedy susza wszystko suszy, każdy suszy ma po uszy.

Czy trzy cytrzystki grają w Tczewie na cytrze?

Jeszcze deszcze chłodzą leszcze, jeszcze leszcze pieszczą kleszcze.

Szara pliszka w czarnym fraczku zatrzymała się na krzaczku.

Szczyt szaleństwa to szamotać się na szczudłach w szuwarach.

Szły pchły koło wody, pchła pchłę pchła do wody i ta pchła płakała, że ją tamta pchła popchała.

Trzódka piegży drży na wietrze,
chrzęszczą w zbożu skrzydła chrząszczy,
wrzeszczy w deszczu cietrzew w swetrze
drepcząc w kółko pośród gąszczy.

W krzakach rzekł do trznadla trznadel:

- Możesz mi pożyczyć szpadel?

Muszę nim przetrzebić chaszczę,
bo w nich straszą straszne paszcze.

Odrzekł na to drugi trznadel:

- Niepotrzebny, trznadlu, szpadel!



Ćwiczenia utrwalające wymowę głoski „SZ”

Rozdziel wyrazy pionową kreską i w odpowiednich miejscach postaw przecinki i kropki.

MamaSzymonaposzładosklepu.

Dokoszawłożyłakaszęszynkęiszpinak.

Wyszukałateżpuszkęasztetu.

Wkasiezapłaciłaszesańciezłotych.

Zapakowałzakupydoszaregokoszyka.

Wdomuprzyszukujepysznygulaszwarzywny.

To przysmakcałejrodziny.

Szafa wujka Szymona

W pokoju na poddaszu stoi zabytkowa szafa. To **szafa** wujka **Szymona**. Na wieszaku wiszą bawełniane **koszule**. Wisi tunika z **szyfonu**. To tunika **Nataszy**. Na półkach wujek poukładał **szaliki** i nowiutkie **kalosze**. Na dnie **szuflady** leżą **szelki** i **puszyste nauszники**. Pod **szafą** przebiegła wypłoszona **mysz**. Obok **szafy** stoi wiklinowy **kosz**. To mieszkanie **myszy**.



W wykropkowane miejsce wstaw wyraz „Szymon” w odpowiedniej formie.

Ulicą idzie (kto?).....

W szkole dziś nie było (kogo?).....

Przyglądam się z uwagą (komu?).....

Widzę (kogo?).....

Idę z (z kim?)..... do kina.

Myślę nieustannie (o kim?).....

Co tu robisz? (kto?).....



=====

Naucz się wierszyka na pamięć

Szumi, szumi woda

Szumi, szumi woda, szumi, szumi las,

szumią, szumią pola, jesień wita nas.

Szumi, szumi woda, szumi, szumi las,

szumią, szumią pola wiatr ochłodzi nas.

J. Nowak

